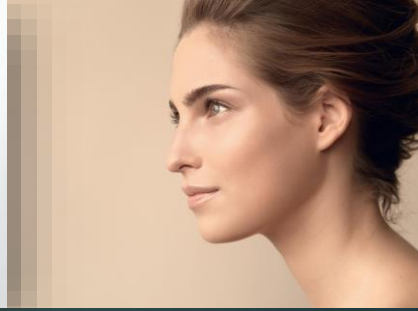


Siena

DERMATOLOGÍA COSMIÁTRICA

TU PIEL ES NUESTRA PROFESIÓN



S
I
E
N
A

¿Qué es la rosácea?

Es una enfermedad muy frecuente caracterizada por enrojecimiento de la cara, lesiones parecidas al acné y puede llegar a deformar la nariz. Se observa en cualquier edad, aunque afecta frecuentemente entre los 30 y 50 años.

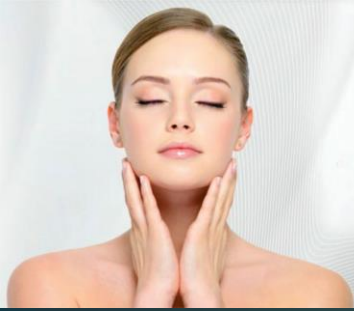
Normalmente se presenta en personas de piel blanca y preferentemente en mujeres. La enfermedad se caracteriza inicialmente por enrojecimiento fácil de las mejillas, barbilla, frente, nariz y en ocasiones pecho y espalda.

Conforme avanza la enfermedad el enrojecimiento es persistente con la aparición de finos vasos sanguíneos. Da una erupción parecida al acné aunque esta no tiene espinillas.

La mitad de los enfermos puede tener enrojecimiento de los ojos y en las fases más avanzadas produce crecimientos de la nariz, mentón, mejillas o párpados, que ocasiona alteración en tu autoestima.

Factores que pueden agravar la ROSÁCEA

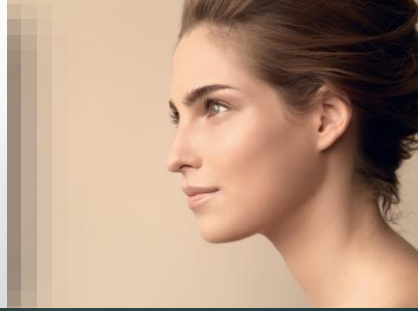
- Uso de cortisona
- Algunos medicamentos
- Sol, calor, frío y viento
- Comida caliente o picante
- Cosméticos
- Alcohol
- Ejercicio
- Estrés
- Especias (chile salsa, pimienta y mostaza).



Siena

DERMATOLOGÍA COSMIÁTRICA

TU PIEL ES NUESTRA PROFESIÓN



S
I
E
N
A

Aunque no se conoce la causa de la enfermedad, las medidas preventivas son de primordial importancia.

Tratamiento.

- Identificar factores agravantes para suprimirlos.
- Higiene facial con limpiadores suaves sin frotar excesivamente la piel
- Usar agua tibia
- Evitar ciertos productos cosméticos (Alcohol, mentol, hierbabuena, eucalipto y fragancias).
- Utilizar filtro solar.
- Afeitarse con máquina eléctrica preferentemente.
- Evitar bebidas calientes (café, sopas, consomé, etc.)
- Comidas muy condimentadas (chile, pimienta, mole, etc.).
- Evitar fuentes caloríficas.
- Evitar vino tinto, o blanco
- Sauna o vapor
- Fogatas, chimenea y hornos
- Sol
- Evitar el estrés (técnicas de relajación)
- Ejercicio extenuante.

La enfermedad puede ser controlada y existe un tratamiento adecuado para cada enfermo, los cuales detienen el progreso de la enfermedad y mejoran la apariencia de tu cara.

Se indican antibióticos tópicos, protectores solares y procedimiento LÁSER.

sienaspa.com